

Technische Parameter

1. Formate

	Endformat	Maximaler zeichnender Satzspiegel
<u>Rheinisches Format</u>		
Broadsheet	Seitenhöhe: 510 mm Seitenbreite: 350 mm	stehende Seite: 324 x 487 mm Panoramaseite: 674 x 487 mm
Tabloid	Seitenhöhe: 350 mm Seitenbreite: 255 mm	stehende Seite: 229 x 324 mm Panoramaseite: 474 x 324 mm
Halfcover	Seitenhöhe: 510 mm Seitenbreite: 175 mm	stehende Seite: 148 x 487 mm
<u>Berliner Format</u>		
Broadsheet	Seitenhöhe: 470 mm Seitenbreite: 315 mm	stehende Seite: 289 x 447 mm Panoramaseite: 474 x 324 mm
Tabloid	Seitenhöhe: 315 mm Seitenbreite: 235 mm	stehende Seite: 223 x 289 mm Panoramaseite: 447 x 289 mm
Halfcover	Seitenhöhe: 470 mm Seitenbreite: 157,5 mm	stehende Seite: 125 x 447 mm
<u>Berliner/Rheinisches Mischformat</u>		
Broadsheet	Seitenhöhe: 510 mm Seitenbreite: 315 mm	stehende Seite: 282,5 x 487 mm Panoramaseite: 597,5 x 487 mm
Tabloid	Seitenhöhe: 315 mm Seitenbreite: 255 mm	stehende Seite: 229 x 289 mm Panoramaseite: 487 x 289 mm

Sonderformate

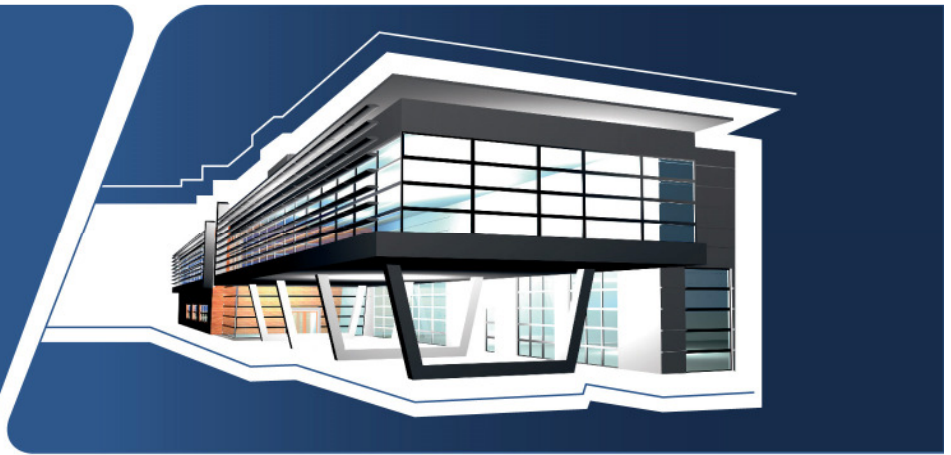
Vom DIN A4-Format bis zum Rheinischen Format können individuelle Formatanforderungen erfüllt werden.

Beschnittene Produkte sind möglich. Details dazu erhalten Sie auf Anfrage.



2. Allgemeine technische Daten

Druckverfahren:	Rotationsoffsetdruck, wasserlos
Bebildungsverfahren:	Computer-to-Plate, 1.270 dpi
Druckplattentyp:	Thermalplatte
Gesamtfarbauftrag:	max. 240%
Rasterweite:	60er Raster (150lpi). Bei Rasteranzeigen (Fontraster) sollte der Rasterwert von mindestens 20% nicht unterschritten werden.
Rasterpunktform:	Gemäßigter Kettenpunkt bei Bildern und Rasterverläufen
Tiefenpunkt:	Bei kontrastreicher Bildtiefezeichnung max. 95%
Lichtpunkt:	Rasterpunkte auslaufend ins Papierweiß bis 0%, ausgenommen Tonwertbegrenzungen für die Bildbegrenzung
Schwärzung:	Papier = Dmin. 1,6
Strichbreite:	Mindestens 0,15 mm (Schrift und Linien) = positiv. Mindestens 0,30 mm (Schrift und Linien) = negativ.
Schriftgröße:	Bei kleinen Schriften wird keine Gewähr hinsichtlich der Lesbarkeit übernommen. Farbige bzw. negative Schriften sollten daher mindestens 6pt im fetten Schriftschnitt, ohne Serifen gewählt werden.
Profil:	4-farbig: ISOnewspaper26v4 S/W: ISOnewspaper26v4_gr
Tonwertzunahme:	Zwischen Druckunterlage und Rotationsdruck wird bei einer Flächendeckung von 50% im Rasterpositiv der Wert von 26% ± 5% zugrunde gelegt.
Farbregister:	Produktionsbedingt kann das Farbregister kleine Abweichungen aufweisen. Toleranz: ± 0,3 mm, in Lauf- und Seitenrichtung.
Andruck:	Andrucke auf Zeitungspapier 45-48,8 g/m ² erwünscht. Folgende Volltondichtewerte können als Anhalt für die Färbungskontrolle beim Druck genannt werden (Nulljustierung auf Papierweiß): Schwarz D 1,1, Magenta D 0,9, Cyan D 0,9, Yellow D 0,9 (Toleranz maximal D = ± 0,1).
Farbanzeigen, Belege, Proofs:	Für eine einwandfreie Farbwiedergabe im Zeitungsdruck werden Prüfdrucke auf Zeitungspapier benötigt. Auf dem Prüfdruck muss ein



aktuell gültiger FOGRA-Medienkeil-CMYK stehen, der die für den Zeitungsdruck festgelegten CIE-L*a*b*-Werte aufweist.

4. Wichtige Hinweise

- Druckunterlagen:** Es ist die Anlieferung digitaler Anzeigendaten erforderlich.
- Farbdruck:** Aus technischen Gründen werden Zusatzfarben (z.B. HKS Pantone) aus der Euroskala im Zusammendruck aus den Skalenfarben Cyan, Magenta, Yellow und Black aufgebaut und können deshalb vom Farbton abweichen.

5. Druckdatenlieferung

- FTP-Zugang:** Für die digitale Anlieferung der Druckdaten besteht ein FTP-Zugang. Die Zugangsdaten bekommen Sie auf Anfrage.
- Datenträger:** Datenträger senden Sie bitte an: DRUCKZENTRUM NORDSEE GmbH, z. Hd. Frau Bartels, Auftragsmanagement, Am Grollhamm 4, 27574 Bremerhaven
- Hinweise zur Datenübermittlung:**
- Ordner:** Schicken Sie uns alle Daten für einen Auftrag in einem Ordner gesammelt. Aus dem Ordernamen sollen der Erscheinungstag und der Auftraggeber/Kunde erkennbar sein.
- Ein Beispiel:** „2011-07-16-Auto-Bender“. Der Name darf bis zu 25 Zeichen lang sein, es dürfen keine Sonderzeichen, Umlaute und Leerzeichen verwendet werden.
- Info-Datei:** Schicken Sie uns im Ordner eine einfache Textdatei als Info-Datei mit folgenden Informationen: Absender der Daten, Erscheinungstermin und Telefonnummer für Rückfragen.
- Dateikennzeichnung:** Die Dateien müssen verwechslungssicher gekennzeichnet werden (Datum, Produktkürzel, Seitenzahl). Werden die Seiten korrigiert und neu gesendet, ist die Druckvorstufe telefonisch zu informieren und die Kennzeichnung der aktuellen Daten abzusprechen.
- Datenformate:** Formate: Wir nehmen ausschließlich Ihre Daten im PDF/X3-Format an. Bitte nur Composite, keine separierten Daten.
- 4C-Farben:** Vierfarbanzeigen dürfen keine Zusatzfarben enthalten, sondern nur die Prozessfarben Cyan, Magenta, Yellow und Black.



DRUCKZENTRUM NORDSEE GmbH

Am Grollhamm 4

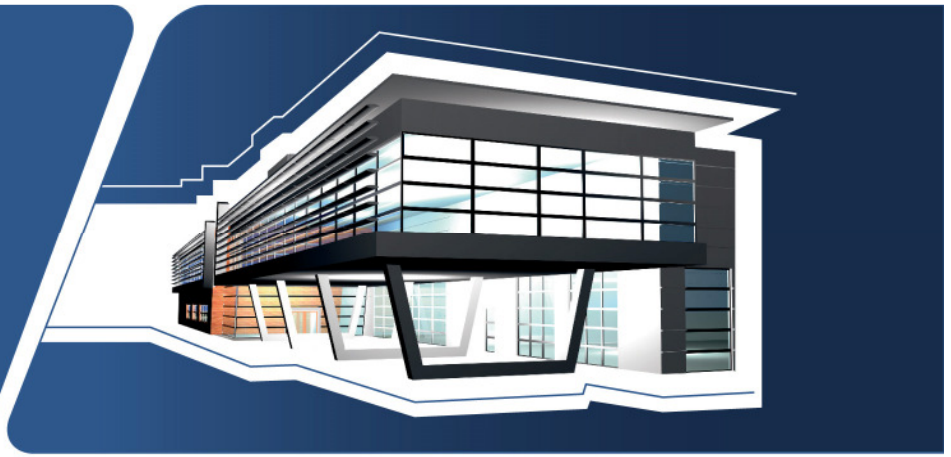
27574 Bremerhaven

Tel. +49 471 902 66-0

Fax +49 471 902 66-919

www.druckzentrum-nordsee.de

info@druckzentrum-nordsee.de



Es wird empfohlen, die Farbsätze mit dem ISOnewspaper26v4 für 60er Raster zu versehen. Das Profil steht auf unserer Internetseite zur Verfügung.

Allgemein:

Die Druckerei übernimmt keine Haftung, wenn es bei gelieferten Daten Abweichung zu den obigen Hinweisen gibt und dadurch keine richtige Wiedergabe erfolgt!

Der Inhalt der Dateien wird in Bezug auf Qualität und Format als gestalterisches Mittel verstanden und ist für uns verbindlich. Dateien, deren Farbraum nicht in CMYK vorliegt, werden mit dem ISOnewspaper26v4-Profil automatisch konvertiert. So entstehende Farbverschiebungen berechtigen nicht zu Ersatzansprüchen.

Wenn nicht anders vereinbart, erfolgt mit Übermittlung der Daten auch die Druckfreigabe. Sollen bereits freigegebene Daten noch einmal geändert werden, ist die Möglichkeit immer telefonisch mit unserer Druckvorstufe zu klären. Eventuell anfallende Mehrkosten werden in Rechnung gestellt.

Kann der Druckauftrag wegen unvollständiger Daten nicht weiter bearbeitet werden, besteht kein Anspruch auf termingerechte Auslieferung. Daten, die Computerviren enthalten, werden sofort gelöscht, ohne dass daraus Ansprüche geltend gemacht werden können. Unser Unternehmen behält sich weitere Schadenersatzansprüche vor, falls dadurch Schäden in unserem Datenverarbeitungssystem entstanden sind.

Alle vorstehenden Angaben unter dem Vorbehalt technischer Änderungen!

6. Seitenkennung bei Datenanlieferung

Ziel der Seitenkennung ist das Verhindern von Verwechslungen.

Die Seitenkennung ist inhaltlich so gestaltet, dass jede Datei eine eigene Identität erhält.

Folgende Attribute sind in der Seitenkennung enthalten:

- Erscheinungstag
- Produktname
- Seitenzahl

Die Felder werden nachfolgend dargestellt besetzt. Es ist für jedes Feld eine feste Länge definiert. Generell gilt bei fester Feldlänge: unbesetzte Zeichen werden mit „0“ als Führungszeichen vor dem Feldinhalt angeführt.

Erscheinungstag (6 Zeichen):

Für den Erscheinungstag stehen 6 Stellen zur Verfügung: Jahr / Monat / Tag, z.B.:

140325_HFKM_001.pdf (25. März 2014)



DRUCKZENTRUM NORDSEE GmbH

Am Grollhamm 4

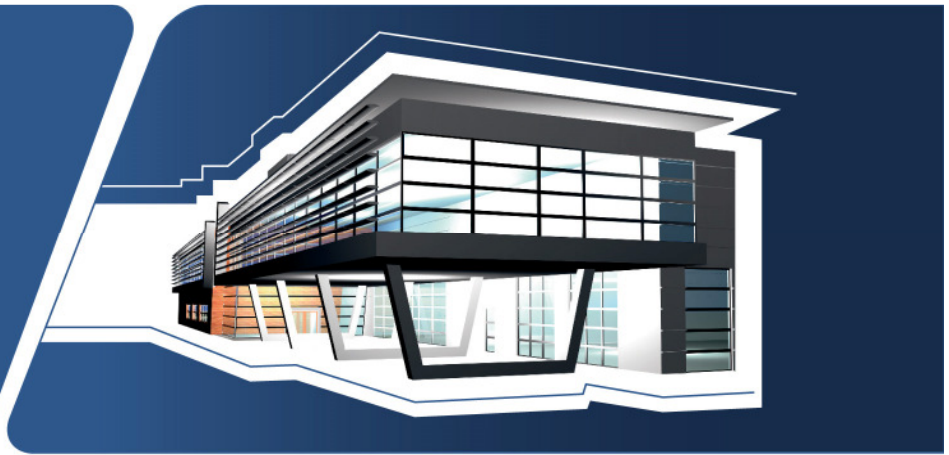
27574 Bremerhaven

Tel. +49 471 902 66-0

Fax +49 471 902 66-919

www.druckzentrum-nordsee.de

info@druckzentrum-nordsee.de



Produktname (4 Zeichen):

Für den Produktnamen stehen 4 Stellen zur Verfügung. Die Benennung ist im Vorfeld der ersten Datensendung mit uns abzustimmen, da die Kennung nicht doppelt vorhanden sein darf, z.B.:

140325_HFKM_001.pdf („Halbes Format Kunstmuseum“)

Seitenzahl (3 Zeichen):

Für die Seitenzahl stehen 3 Stellen zur Verfügung. Es werden physikalische Seitenzahlen eingesetzt, z.B.:

140325_HFKM_003.pdf (Seite 3)

140325_HFKM_026.pdf (Seite 26)

Sollten Sie nach dem Eingang der Daten bei uns Änderungen an den Daten vornehmen und uns diese noch einmal senden wollen, ist es notwendig, die Kennzeichnung für die neuen Daten mit unserer Druckvorstufe abzusprechen.

7. Ansprechpartner

Seitenanlieferung:
Susanne Bartels

susanne.bartels@druckzentrum-nordsee.de

Sekretariat:
Kerstin Heuer

kerstin.heuer@druckzentrum-nordsee.de